

1.

Sequência de números ímpares

 $1, 3, 5, 7, 9, \dots$ Qual é o **termo geral** desta sucessão de números ímpares?

2 POINTS

- (A) $U_n = \frac{n}{3}$
- (B) $U_n = 2n - 1$
- (C) $U_n = 2n + 1$
- (D) $U_n = 3n$

2.

 $1, \frac{1}{2}, \frac{1}{3}, \frac{1}{4}, \frac{1}{5}, \dots$ O 1º termo desta sucessão é 1; o 2º termo é $\frac{1}{2}$, ...

Mantendo-se esta lógica na formação dos termos, qual será o 100º termo ?

2 POINTS

- (A) 0,01
- (B) 0,1
- (C) 0,001
- (D) 0,0001

3. Numa sucessão, o 6º termo é 12 e o 8º termo é 16.
O termo geral dessa sucessão pode ser . . .

2 POINTS

- (A) $U_n = 2n$
 (B) $U_n = 2n - 1$
 (C) $U_n = n + 2$
 (D) $U_n = 16n$

$$U_6 = 12$$

$$U_8 = 16$$

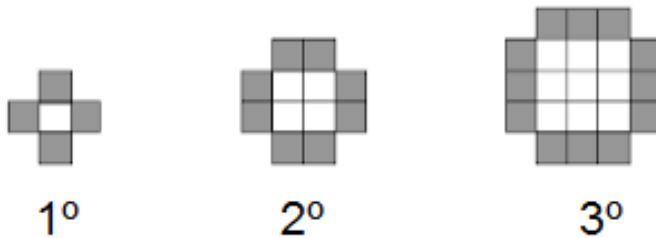
4. Qual destas sucessões tem termo geral $U_n = 3n + 5$

2 POINTS

- (A) 8,11,14,17,...
 (B) 8,12,16,20,...
 (C) 9,11,13,14,...
 (D) 8,10,12,14,...

$$U_n = 3n + 5$$

5.

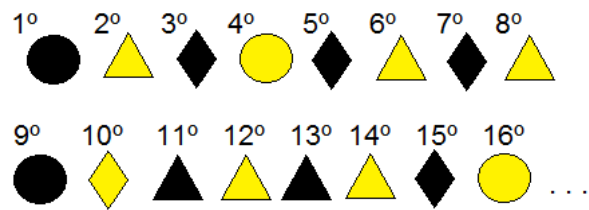


Considerando que as próximas figuras da sequência obedecem ao mesmo padrão observado nestas três figuras, é correto concluir que a 12ª figura será composta por

2 POINTS

- (A) 144 quadrados claros e 48 quadrados escuros
 (B) 144 quadrados claros e 64 quadrados escuros
 (C) 100 quadrados claros e 48 quadrados escuros
 (D) 100 quadrados claros e 64 quadrados escuros

6.

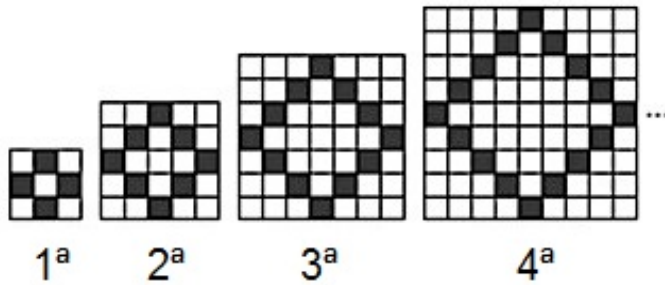


Nesta sequência temos figuras de cor preta e figuras de cor amarela. Seguindo a lógica da formação dos termos, podemos esperar que:

2 POINTS

- (A) o 25º termo seja um círculo de cor amarela
- (B) o 25º termo seja um círculo de cor preta
- (C) o 25º termo seja um losango de cor amarela
- (D) o 25º termo seja um triângulo de cor preta

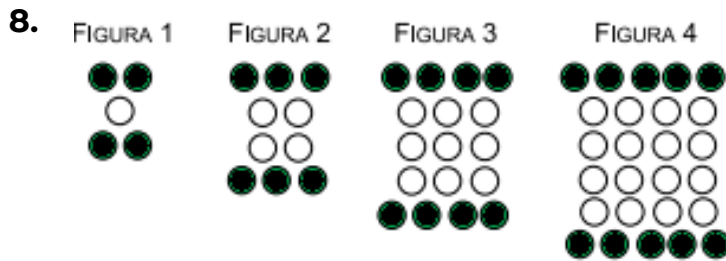
7.



Quantos quadrados pretos vai ter o 5º termo desta sucessão?

2 POINTS

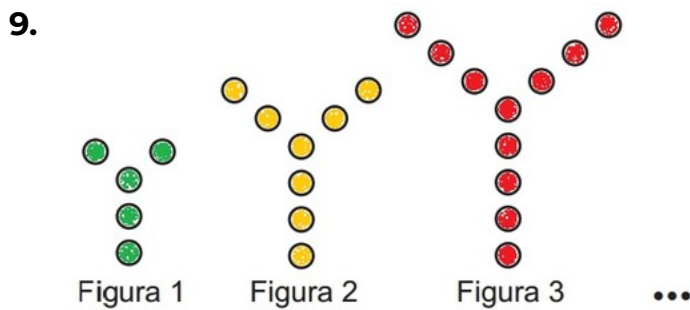
- (A) 20
- (B) 17
- (C) 24
- (D) 21



Quantos quadrados **brancos** e quantos quadrados **pretos** vai ter a 7ª figura ?

2 POINTS

- (A) 49 e 16
- (B) 49 e 20
- (C) 36 e 16
- (D) 40 e 15



Quantos círculos vai ter a próxima figura?

2 POINTS

- (A) 14
- (B) 13
- (C) 15
- (D) 16

10. O próximo termo é igual a:

2 POINTS

- (A) $\frac{10}{25}$
- (B) $\frac{9}{25}$
- (C) $\frac{10}{15}$
- (D) $\frac{8}{20}$

