

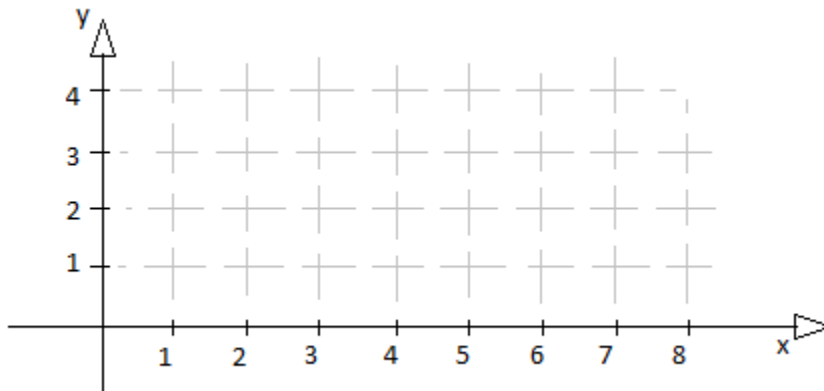
Classificação: \_\_\_\_\_ NOME: \_\_\_\_\_

1. Desenha o gráfico de uma função  $f$  que respeite, cumulativamente, as seguintes condições:

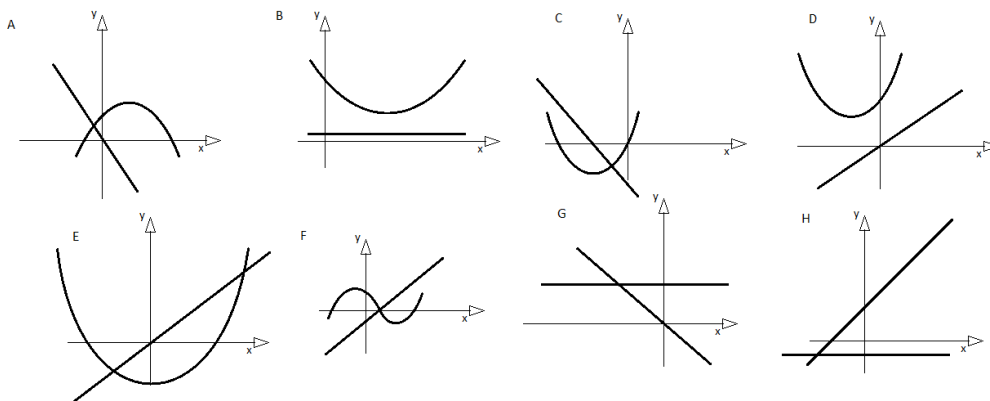
$$f(2) = 3 \quad f'(2) = 0$$

$f$  tem máximo absoluto igual a 4

$f$  não tem mínimo absoluto



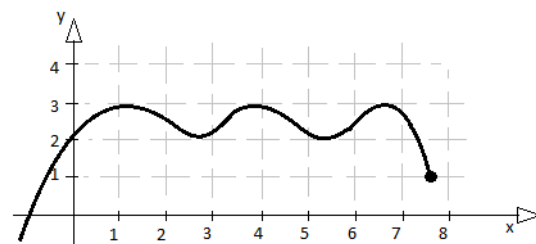
2. Num destes referenciais estão desenhados os gráficos das funções  $f$  e  $f'$ . Indica-o e explica a tua escolha.



Explicação:

3. Neste referencial está representado o gráfico de uma função.

Estuda a função quanto à existência de extremos.



I - Conceitos, propriedades, relações, procedimentos e técnicas matemáticas		8 valores : questão 3 + questão 1a)			
II - Resolução de problemas/Raciocínio Matemático		6 valores : questão 1 b)			
III - Tecnologia e/ou Comunicação Matemática		6 valores : questão 2			
Questão	1 a)	1b)	2	3	Total
Cotação	2v (0,5v cada condição)	6v (respeita <i>todas</i> as condições)	6v	6v	20v