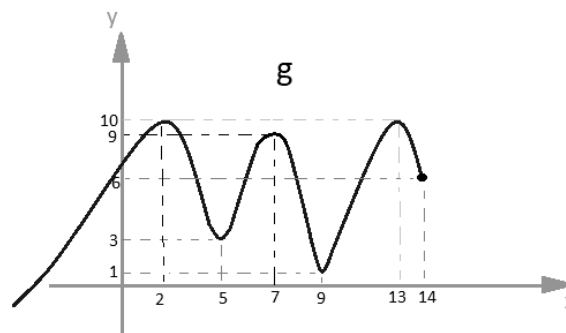
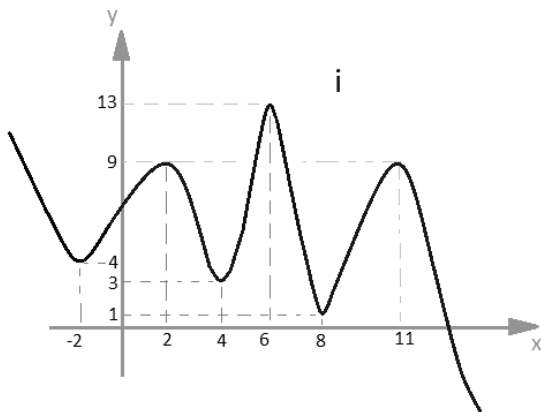
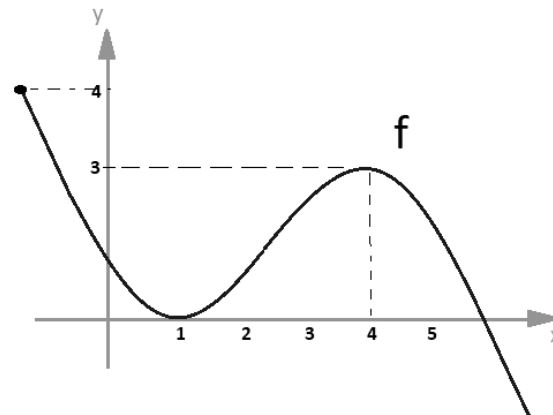
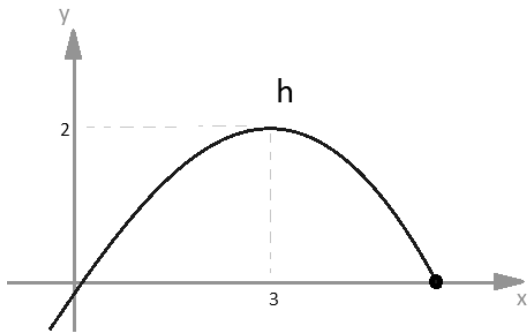
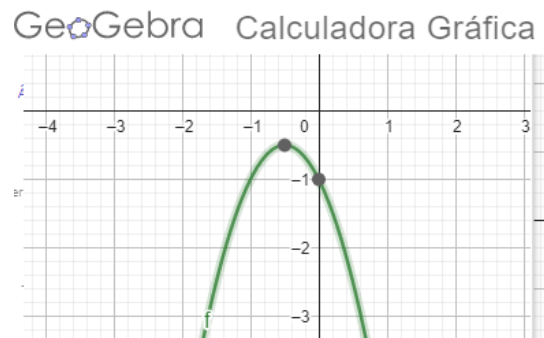


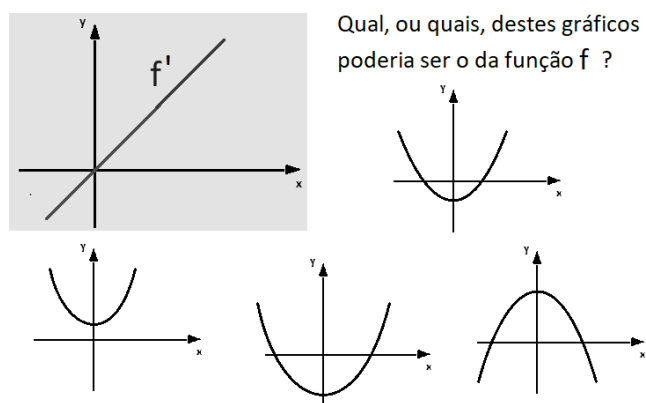
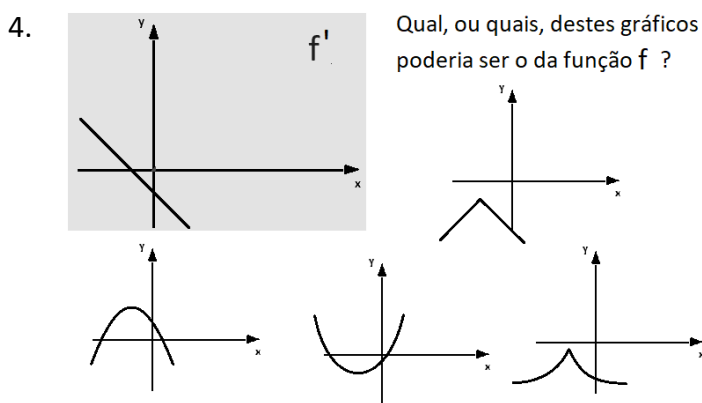
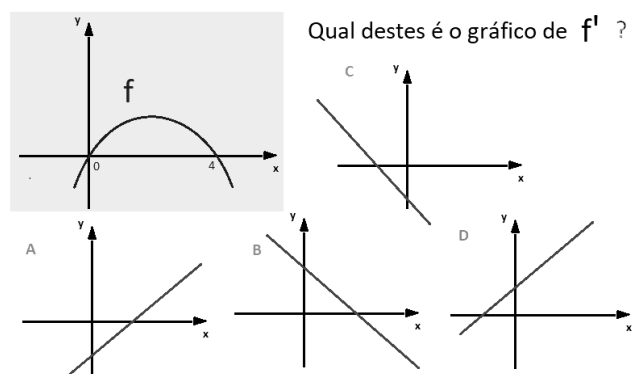
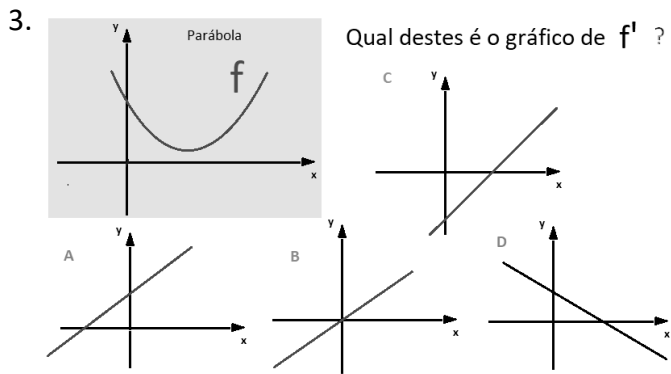
1. Estuda cada uma das seguintes funções quanto à existência de extremos:



2. Este é o gráfico da função f , definida pela expressão $f(x) = -2x^2 - 2x - 1$



- Experimenta usar pt.symbolab.com para obter a expressão da função derivada.
- Qual é o declive da reta tangente ao gráfico da função f no ponto de interseção com o eixo das ordenadas ?
- Qual é o máximo absoluto desta função ?



5. Obtém as coordenadas de dois pontos da função derivada de f , sendo $f(x) = x^2 - 4$.
Calcula $f(2)$ e $f(-2)$ e faz um esboço do gráfico da função f e da função derivada de f , no mesmo referencial.

